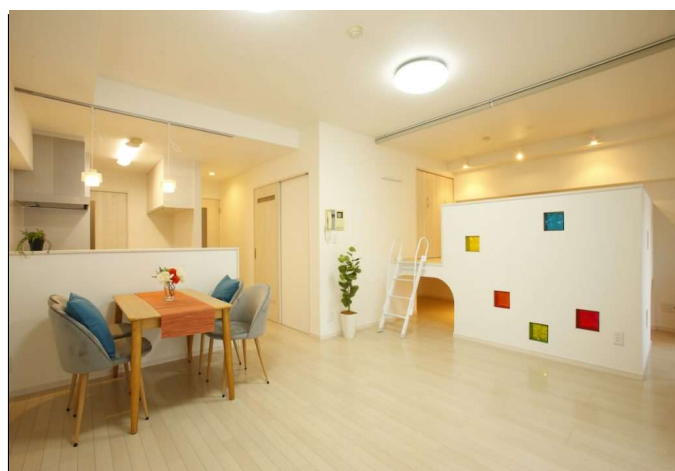


ブースNo	6	well-being	Community／地域・会社との良好な関係		Social／良好な人間関係		
企業名	株式会社 水工房						
業種	建設業	設立	1982年	資本金	5千万円	社員数	41名
本社所在地	東京都足立区加賀1丁目5番4号					企業HP	
事業内容	【リフォーム部門】板橋支店:新築・増改築リフォームの企画・設計・施工・アフター管理 【設備部門】足立本社：給排水衛生設備・空調設備・換気冷暖房設備・消防設備工事・外壁工事・水道施設工事・土木工事・造園工事等の設計・施工並びに前各項に付帯する一切の業務						



【コンテスト】デザイン部門 優秀賞受賞！



打ち合わせ風景

## 会社の自慢

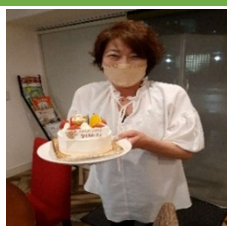
リフォーム工事で大切なのは「チームワーク」。お互いを尊重し、気遣い、助け合う風土が根付いております！ 分からないことは「分からない」とはっきり言いやすい環境です！ みんな良い人ばかりで 馴染みやすいですよ！



## 先輩インタビュー

小島 綾姫（中途入社10年目）

前職は飲食店のホールスタッフ。美大出身で、デザインやインテリアが大好きなため、好きなことを仕事にしたいと当社にチャレンジしました。社員の皆さんの人柄の良さを面接で実感できたのも決め手です。



副店長：高野直美

“上質”で“私らしく”を届ける

「愛ある住まいづくり」を信念に地域に根差して創業79年。何よりも「水工房に任せたい。」と思っていただいているお客様に対して、価値ある提案を行っていることが私たちの自慢です。

今後もさらなる企業としての成長・強化を図り、地域のお客様にご支持いただける会社を目指すため新たな仲間を募集しております！

／＼企業ムービーはコチラ／＼



[illegible]

募集要項

職種③

職務内容

就業場所

就業時間

賞与

賃金

雇用形態

最寄り駅

休日

加入保険

固定手当

雇用期間

試用期間

募集人数

月平均残業

年間休日

定年

円（固定手当含む）

固定手当

この仕事の一日

デスクワーク

外出

仕事の進め方

仕事の傾向

残業

人と話す

この仕事の特徴

多い

多い

チームや仲間と

速さや正確性

多い

多い

入社時点で必要なスキル

この仕事に向いている人

選考方法	書類選考ののち面接2回
備考	