



ブースNo	5	well-being	Community / 地域・会社との良好な関係		Career / ワークライフバランス		
企業名	株式会社ヤマテ・サイン						
業種	建設業	設立	1966年	資本金	3,245万円	社員数	40名
本社所在地	東京都板橋区小豆沢2-22-15						企業HP
事業内容	<p>街を彩る様々な建物のサインデザインや設計・制作・施工をしています。          大手の取引先も多く、59年という歴史のある会社です。          制作工場を持ち、販促ツールから建築サインまで幅広く対応しています。          また、企業としてもSDGsへの貢献・取組みを進めています。</p>						



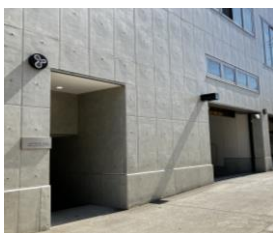
社内での打ち合わせ風景



2Fの工場設備

### 会社の自慢

数年前に新築で建てた自社の社屋が  
 キレイでモチベーションが上がります。社員で改装し  
 た芝テラスで休憩したりなどフリースペースも充実し  
 ています。フレックス制度やテレワークも導入しており、  
 プライベートや体調に  
 合わせて調整しながら  
 効率よく働く環境  
 づくりが出来ています。



### 先輩インタビュー

(設計部・入社11年目)

現場でお客様と直接打ち合わせ、社内で製品の造  
 りなどをチームでディスカッションし、施工がうまくいった  
 時は達成感があります。  
 大手の取引先も多く  
 メディアなどに自分が  
 作ったサインが映ると  
 嬉しく、やりがいを感じ  
 ます。



代表取締役 安川

「嬉しい」「楽しい」「心地いい」を「スピード」を意識して行動している会  
 社に、人も仕事も集まります。

目標に向かって行動したなら失敗してもいい。フラットに、オープンに、反  
 省を活かし、イキのいい会社を一緒に作って行きましょう。

募集要項	<b>職種①</b>	未経験歓迎	<b>設計職</b>			雇用形態	正社員	雇用期間	定めなし		
	職務内容	街を様々な建物の看板、サインの企画をしている会社で、テナントや商業施設、ビルのサインなど幅広い設計業務を行っていただきます。Illustratorなどを使用して、看板やサイン等のプランを作成、クライアントとのやりとりを通じて要望をカタチにしています。					試用期間	6か月（条件変更なし）			
							募集人数	1名			
	就業場所	板橋区小豆沢2-22-15			最寄り駅	都営三田線志村坂上駅徒歩7分		月平均残業	30時間		
	就業時間	9:00～18:00	休憩時間	60分		休日	土・日・祝		年間休日	120日	
	賞与	年2回 8万円～（業績による）	退職金	あり（満3年以上勤務）		加入保険	各種保険		定年	60歳	
	賃金	244,400円～261,350円（固定手当含む）			固定手当	固定残業手当 62,610円～66,950円（45時間分）					
	<b>この仕事の日</b>					<b>この仕事の特徴</b>					
	9:00	出社・清掃・朝礼			デスクワーク	多い					少ない
	10:00	設計ミーティング～設計業務			外出	多い					少ない
12:00	ランチタイム			仕事の進め方	チームや仲間と					一人で進める	
13:00	クライアントとの打ち合わせ			仕事の傾向	速さや正確性					アイデアや企画力	
16:00	設計業務（プラン・作図等）			残業	多い					少ない	
18:00	明日の確認をして退社			人と話す	多い					少ない	
入社時点で必要なスキル	PCの基本操作が出来る方（文字入力等）										
この仕事に向いている人	・ものづくりが好きな方 ・チャレンジ精神のある方										

募集要項	<b>職種②</b>	未経験歓迎	<b>営業職</b>			雇用形態	正社員	雇用期間	定めなし		
	職務内容	街を様々な建物の看板、サインの企画をしている会社で、テナントや商業施設、ビルのサインや店舗内装の受注へ向けた提案活動・現場施工管理などを行っていただきます。					試用期間	6か月（条件変更なし）			
							募集人数	1名			
	就業場所	板橋区小豆沢2-22-15			最寄り駅	都営三田線志村坂上駅徒歩7分		月平均残業	30時間		
	就業時間	9:00～18:00	休憩時間	60分		休日	土・日・祝		年間休日	120日	
	賞与	年2回 8万円～（業績による）	退職金	あり（満3年以上勤務）		加入保険	各種保険		定年	60歳	
	賃金	244,400円～261,350円（固定手当含む）			固定手当	固定残業手当 62,610円～66,950円（45時間分）					
	<b>この仕事の日</b>					<b>この仕事の特徴</b>					
	9:00	出社・清掃・朝礼			デスクワーク	多い					少ない
	10:00	取引先へ打ち合わせ			外出	多い					少ない
12:00	ランチタイム			仕事の進め方	チームや仲間と					一人で進める	
13:00	現場管理			仕事の傾向	速さや正確性					アイデアや企画力	
16:00	見積もり等社内業務			残業	多い					少ない	
18:00	明日の確認をして退社			人と話す	多い					少ない	
入社時点で必要なスキル	Excel・Word(フォーマットへの文字入力など) PCの基本操作が出来る方										
この仕事に向いている人	・ものづくりが好きな方 ・チャレンジ精神のある方										

募集要項	<b>職種③</b>				雇用形態		雇用期間				
	職務内容						試用期間				
							募集人数				
	就業場所				最寄り駅			月平均残業			
	就業時間		休憩時間			休日			年間休日		
	賞与		退職金			加入保険			定年		
	賃金				固定手当						
	<b>この仕事の日</b>					<b>この仕事の特徴</b>					
					デスクワーク	多い					
					外出	多い					
				仕事の進め方	チームや仲間と						
				仕事の傾向	速さや正確性						
				残業	多い						
				人と話す	多い						
入社時点で必要なスキル											
この仕事に向いている人											

選考方法	書類審査後 面接2回(①採用担当面接→②社長面接)
備考	通勤手当(上限あり)、資格手当、家族手当、住宅手当(条件を満たした場合) 育児休業取得実績あり、いたばし2023 人と未来を創る会社賞 受賞 社内に無料ドリンクサーバー設置