
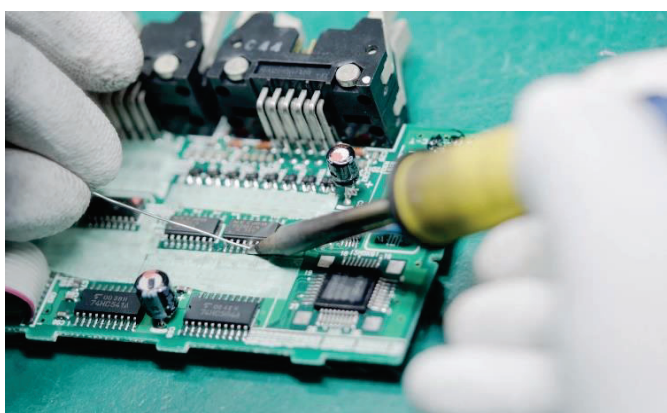
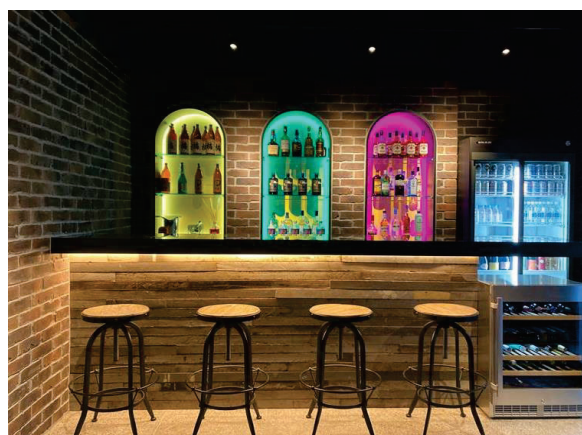


ブースNo	13	well-being	Social／良好な人間関係		Financial／納得のいく報酬		
企業名	株式会社ラヴォックス						
業種	サービス業（他に分類されないもの）	設立	1986年	資本金	1,000万円	社員数	90名
本社所在地	東京都板橋区小豆沢1-23-2					企業HP	
事業内容	<p>電子基板修理／電気機器修理／電子基板故障原因解析／予防保全コンサルティング／電子機器開発設計／リパースエンジニアリング（基盤複製）</p> <p>弊社は不良解析力、はんだ技術力、部品調達力で国内でも有数の実績を誇る企業です。「電気のお医者さん」として、電子応用技術を活かし、人々に喜び感動を与えています。</p>						



基板修理プロ集団、機器の蘇生を通じて未来の基盤を支えます！



社内BARです。終業後には社員同士で交流しています♪

会社の自慢

改善提案制度という制度があり、どのような立場の社員でも取締役が直接改善を提案できる制度があります。小さな改善でも気軽に提案することができるのですが、自分の提案が採用されてロジстикスマネジメントグループの業務効率化が実現されるとモチベーションが高まります。



先輩インタビュー

技術本部・ロジстикスマネジメントグループ 主任

受付・出荷どの部門業務でも、日々多くの物量を段取りし、目標とする時間内完了に向け行動し結果に繋がる事で達成感を得られています。



代表取締役 牛嶋 渉

「社員と共に夢をもって次世代に必要とされる組織に変革してまいります。」この言葉は、私の信念です。社員が増えるということは、新しいアイデアが増え、そのアイデアを取り入れた社員がまた新しいアイデアを閃き、と連鎖していき無限の可能性があると信じています。ご縁を頂き、家族として向かい入れた社員の生活向上を喜びとし、必ず実現いたします。

＼＼企業ムービーはコチラ／／



職種①	未経験歓迎 物流業務			雇用形態	正社員	雇用期間	定めなし	
職務内容	■修理品の管理 ■軽作業（受入、梱包、運搬）、発送 ■事務作業（システム入力）					試用期間	3か月	
						募集人数	1名	
就業場所	東京都板橋区小豆沢4-3-15			最寄り駅	三田線志村坂上駅徒歩12分	月平均残業	30時間	
就業時間	8:30~17:30	休憩時間	60分	休日	土日祝（企業カレンダーあり）	年間休日	120日	
賞与	年2回、計2カ月分	退職金	なし	加入保険	雇用保険、労災保険 健康保険、厚生年金	定年	60歳	
賃金	月給 220,000円~300,000円（固定手当含む）			固定手当	生涯設計手当55,000円			
この仕事の日		この仕事の特徴						
8:30	出社・朝礼	デスクワーク	多い					少ない
9:00	修理品の受領・システム登録作業	外出	多い					少ない
12:00	ランチタイム	仕事の進め方	チームや仲間と					一人で進める
13:00	午後分の再びシステム登録作業	仕事の傾向	速さや正確性					アイデアや企画力
16:00	修理品の発送作業	残業	多い					少ない
17:30	明日の確認をして退社	人と話す	多い					少ない
入社時点で必要なスキル	・普通自動車運転免許（AT限定可） ・メールの送受信ができる方 ・PC入力操作が可能な方（システムへ修理品の情報入力）							
この仕事に向いている人	・体力に自信がある方 ・向上心がある方 ・チャレンジ精神旺盛な方							

募集要項

職種②	未経験歓迎 一般事務			雇用形態	正社員	雇用期間	定めなし	
職務内容	■案件管理システムへのデータ入力業務 ■修理品の報告書作成作業 ■各種庶務業務（書類保管・備品の発注や郵便物の管理など） ■部品リストの作成、発注					試用期間	3か月	
						募集人数	2名	
就業場所	板橋区小豆沢1-23-2			最寄り駅	三田線志村坂上駅徒歩12分	月平均残業	10時間	
就業時間	8:30~17:30	休憩時間	60分	休日	土日祝（企業カレンダーあり）	年間休日	120日	
賞与	年2回、計2カ月分	退職金	なし	加入保険	雇用保険、労災保険 健康保険、厚生年金	定年	60歳	
賃金	月給 220,000円~300,000円（固定手当含む）			固定手当	生涯設計手当55,000円			
この仕事の日		この仕事の特徴						
8:30	出社・朝礼	デスクワーク	多い					少ない
9:00	部品の測定・報告書の作成業務	外出	多い					少ない
12:00	ランチタイム	仕事の進め方	チームや仲間と					一人で進める
13:00	部品の測定・報告書の作成業務	仕事の傾向	速さや正確性					アイデアや企画力
16:00	各種庶務業務	残業	多い					少ない
17:30	明日の確認をして退社	人と話す	多い					少ない
入社時点で必要なスキル	・メールの送受信ができる方 ・PC入力操作が可能な方							
この仕事に向いている人	・コツコツと集中してPC作業を行える方 ・新しい知識を習得することに前向きな方（電子部品知識等）							

募集要項

職種③				雇用形態		雇用期間		
職務内容						試用期間		
						募集人数		
就業場所				最寄り駅		月平均残業		
就業時間		休憩時間		休日		年間休日		
賞与		退職金		加入保険		定年		
賃金				固定手当				
この仕事の日		この仕事の特徴						
		デスクワーク	多い					
		外出	多い					
		仕事の進め方	チームや仲間と					
		仕事の傾向	速さや正確性					
		残業	多い					
		人と話す	多い					
入社時点で必要なスキル								
この仕事に向いている人								

募集要項

選考方法	書類選考後、面接2回
備考	≪使用PCソフト≫ ■ Excel、Word、社内システム ・交通費全額支給、慶弔見舞金、育児休業制度、表彰制度 ・インフルエンザ予防接種全額会社負担 ・屋内原則禁煙（喫煙室あり）、社内Bar、無料コーヒーマシン、オフィスグリコ、無人コンビニ ・再雇用制度あり（65歳まで）