


ブースNo	10	well-being	Social／良好な人間関係		Career／ワークライフバランス			
企業名	株式会社ビーピーエー							
業種	建設業		設立	2012年	資本金	1,000万円	社員数	30名
本社所在地	東京都練馬区氷川台2丁目5-14 ホワイトハウス25 1F						企業HP	
事業内容	お客様と一緒に華やかな空間を演出するお手伝いをする、AIには決してマネできないお仕事です。 あなたの柔軟な発想や提案でお客様の「やりたいこと」を形にしてみませんか？ ●百貨店や有名ブランドのショウウィンドウやポップアップ施工 ●商業施設での季節装飾（クリスマスや夏祭りイベント等）施工 ●美術館・博物館での展示会場設営 その他にもお客様の要望によって、様々なプロジェクトに携わることができます。							



会場設営時や製作物の事前仮設置の様子



15：00の「お茶会」の様子

先輩インタビュー 1

（20代 入社歴2年）

美術館に行くのが好きで、自分も作る側になりたいと思い入社を決めました。

仕事内容はあまり派手ではないけれど写真やSNSで自分の関わった現場の投稿を見ると、
たくさんの人が足を運んでいて、
夜勤を頑張って
良かったなと感じます。



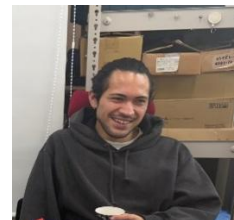
先輩インタビュー 2

（30代 入社歴7年）

展示やインテリアなどに興味があり、未経験歓迎とあったので入社を決めました。

深夜までの現場があったり大変なことは多いですが、
大きな展覧会に関われるようになり、
達成感を感じます。

社員同士の雑談も多いので、代休も取りやすいし
話しやすい雰囲気です。



採用担当 後藤

商業施設や百貨店などの作業が多いため、基本的にはお店が閉店してからの作業が多いです。

施工はほとんど一晩で終わらせるので、毎日夜現場があるということではありませんが、体力がいるのも事実です。

その分携わったプロジェクトが1日で形になっていくのを見ると、完成した時には「やりきった！」という達成感がすごいです。

＼＼企業ムービーはコチラ／／



募集要項	職種①	未経験歓迎	有名ブランドのポップアップ、美術館・博物館展示会 施工管理		雇用形態	正社員	雇用期間	定めなし		
	職務内容	・百貨店や有名ブランドのショウウィンドウやポップアップ施工 ・商業施設での季節装飾（クリスマスや夏祭りイベント等）施工 ・美術館、博物館での展示会場設営				試用期間	3ヶ月（条件変更あり）※			
						募集人数	2名			
	就業場所	板橋区大谷口北町90-4			最寄り駅	ときわ台 / 小竹向原	月平均残業	30時間		
	就業時間	9:00～17:30	休憩時間	60分	休日	土日祝（代休制度あり）	年間休日	120日		
	賞与	あり（年1回）	退職金	なし	加入保険	屋外広告ディスプレイ健康保険組合	定年	なし		
	賃金	290,000～520,000円 ※経験・スキルを考慮			固定手当					
	この仕事の一日		この仕事の特徴							
	13:00	打合せに直行			デスクワーク	多い				少ない
	15:00	会社に戻り夜の現場準備			外出	多い				少ない
18:00	現場の荷物の積み込み			仕事の進め方	チームや仲間と				一人で進める	
20:00～	現場スタート			仕事の傾向	速さや正確性				アイデアや企画力	
0:00	現場終了			残業	多い				少ない	
	次の日は午後出社			人と話す	多い				少ない	
入社時点で必要なスキル		Excel・Word 程度								
この仕事に向いている人		色々なことに興味を持てる、好奇心のある方・美術館や展示会などイベントに興味のある方・夜間の仕事があっても良い方								

募集要項	職種②				雇用形態		雇用期間			
	職務内容					試用期間				
						募集人数	名			
	就業場所	板橋区			最寄り駅		月平均残業			
	就業時間		休憩時間		休日		年間休日	日		
	賞与		退職金		加入保険		定年			
	賃金	円（固定手当含む）			固定手当					
	この仕事の一日		この仕事の特徴							
					デスクワーク	多い				少ない
					外出	多い				少ない
				仕事の進め方	チームや仲間と				一人で進める	
				仕事の傾向	速さや正確性				アイデアや企画力	
				残業	多い				少ない	
				人と話す	多い				少ない	
入社時点で必要なスキル										
この仕事に向いている人										

募集要項	職種③				雇用形態		雇用期間			
	職務内容					試用期間				
						募集人数	名			
	就業場所	板橋区			最寄り駅		月平均残業			
	就業時間		休憩時間		休日		年間休日	日		
	賞与		退職金		加入保険		定年			
	賃金	円（固定手当含む）			固定手当					
	この仕事の一日		この仕事の特徴							
					デスクワーク	多い				
					外出	多い				
				仕事の進め方	チームや仲間と					
				仕事の傾向	速さや正確性					
				残業	多い					
				人と話す	多い					
入社時点で必要なスキル										
この仕事に向いている人										

選考方法	書類選考後、面接1回（採用担当者）
備考	※試用期間の3ヶ月間は基本給の90%となります 残業：1～40時間 75,000～200,000円 ※状況により異なる