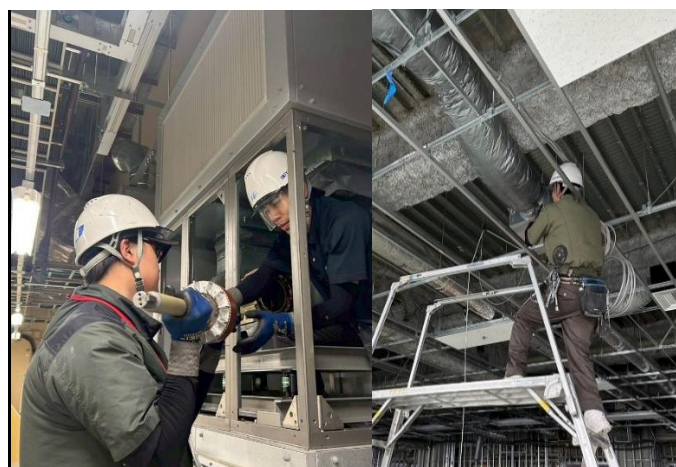


ブースNo	15	well-being	Social／良好な人間関係		Community／地域・会社との良好な関係		
企業名	株式会社YAMA設備						
業種	建設業	設立	2008年	資本金	1,000万円	社員数	20名
本社所在地	東京都板橋区仲町10-10					企業HP	
事業内容	*TV局や商業ビルなどの空調設備の点検・修理、清掃などのメンテナンス業務。 *大型ビル・商業施設などの空調ダクトやエアコン(ダクト)の取付業務						



(作業の様子)



(社内イベントの様子)

## 会社の自慢

YAMA設備は「人々が暮らしている空間すべての空気を快適に」をモットーに、大型ビルや美術館などの空調設備工事に携わっている会社です。設計・施工からメンテナンスまで一貫した質の高いサービスが評価され、東京スカイツリーのような誰もが知る施設を任されることも多数。今後も有名施設の工事が多数控えています。



## 先輩インタビュー

【ダクト取付スタッフ 入社2年目】

YAMA設備は社長の人柄もありみんな和やかな雰囲気です。働いていて、プライベートとの両立にも理解のある会社だと思います。自分の仕事が渋谷ヒカリエなど有名施設の支えになっていることを実感でき、特別な達成感を味わえます！  
ダクトを作り上げる過程と一緒に楽しんでもませんか？



代表取締役 山口

社員に幸せを感じながら働いてもらうことを信条とし、若者・女性・外国籍の方にも分け隔てなく働けるような職場を目指しています。その取り組みの一環として、ボーナスを年3回支給、年1回の社員旅行もお小遣い付きで実施しています。おかげさまで上下関係に縛られず、ざっくばらんに話し合える社風になりました。また、社員に独立できるようになって欲しいとの思いから、そのための支援も行っています。

／＼企業ムービーはコチラ／＼



募集要項

職種②	未経験歓迎	空調ダクト、エアコン取付スタッフ		雇用形態	正社員	雇用期間	定め無し	
職務内容	大型ビルや商業ビルなどの空調ダクトやエアコンの取付					試用期間	3か月（同条件）	
						募集人数	2名	
就業場所	板橋区南常盤台1-5-5			最寄り駅	東武東上線ときわ台駅 徒歩7分		月平均残業	5時間
就業時間	8：30～17：00	休憩時間	120分	休日	日・週休2日		年間休日	105日
賞与	年3回 3か月分程度	退職金	中退共加入	加入保険	健康・厚生・雇用・労災		定年	65歳
賃金	250,000円～			固定手当	なし			
この仕事の日								
7:30	現地に集合、作業開始							
10：00～10：30	休憩							
12：00～13：00	作業再開							
12：00～13：00	昼食							
13：00～15：00	作業再開							
15：00～15：30	休憩							
15：30～17：30	作業再開、作業場片付け、帰宅							
この仕事の特徵								
デスクワーク	多い							少ない
外出	多い							少ない
仕事の進め方	チームや仲間と							一人で進める
仕事の傾向	速さや正確性							アイデアや企画力
残業	多い							少ない
人と話す	多い							少ない
入社時点で必要なスキル	あれば尚可 普通自動車運転免許(AT限定可) ・入社後取得可・運転免許取得支援制度有							
この仕事に向いている人	空調システムやものづくりが好きな方。体力があり、高所作業に抵抗がない方。							

募集要項

職種③				雇用形態		雇用期間		
職務内容						試用期間		
						募集人数	名	
就業場所	板橋区			最寄り駅			月平均残業	
就業時間		休憩時間		休日			年間休日	日
賞与		退職金		加入保険			定年	
賃金	円（固定手当含む）			固定手当				
この仕事の一日								
				この仕事の特徴				
				デスクワーク	多い			
				外出	多い			
				仕事の進め方	チームや仲間と			
				仕事の傾向	速さや正確性			
				残業	多い			
				人と話す	多い			
入社時点で必要なスキル								
この仕事に向いている人								

選考方法	書類選考後、面接1回
備考	家族手当(1人あたり3万円)